	Федеральное государственное бюджетное образовательное учреждение высшего образования «Новосибирский государственный университет архитектуры, дизайна и искусств», ФГБОУ ВО «НГУАДИ», НГУАДИ	
	Система менеджмента качества	
	Правила	Пер. № 5-УС 58/25.09.2019-05/07
	<i>Правила приема на обучение по программам высшего образования – программам бакалавриата, программам специалитета в федеральное государственное бюджетное образовательное учреждение высшего образования "Новосибирский государственный университет архитектуры, дизайна и искусств" на 2020/2021 учебный год</i>	
		Лист 41/49 Изменение 0

Приложение 2

ПРОГРАММА ВСТУПИТЕЛЬНОГО ИСПЫТАНИЯ ПРОФЕССИОНАЛЬНОЙ НАПРАВЛЕННОСТИ «ЧЕРЧЕНИЕ»

для участия в конкурсном отборе по приему на обучение по основным профессиональным образовательным программам по направлениям подготовки
07.03.01 Архитектура, 07.03.03 Дизайн архитектурной среды,
07.03.04 Градостроительство, 54.03.01 Дизайн

1. Содержание экзаменационного задания

Испытание состоит из двух заданий и выполняется в карандаше с помощью чертежных инструментов на листе бумаги формата А3 (297x420) мм. Лист располагается горизонтально или вертикально по усмотрению поступающего. Изображения в заданиях приводятся без масштаба. Чертеж выполняется в соответствии с нанесенными в задании размерами 1:1.

Первое задание требует выполнения комплексного чертежа детали (виды сверху, спереди, слева) и её прямоугольной изометрической проекции. Второе задание требует выполнения ортогонального чертежа (ваза, кувшин и др.) с построением сопряжений. В оформлении применяется архитектурный узкий шрифт.

При выполнении задания поступающий должен руководствоваться: ГОСТ 2.104-2006 (рамка), ГОСТ 2.301-68* (форматы), ГОСТ 2.303-68* (линии), ГОСТ 2.305-2008 (изображения — виды), ГОСТ 2.307-2011 (нанесение размеров) с учетом ГОСТ 21.101-97 (засечки), ГОСТ 2.317-2011 (аксонометрические проекции).

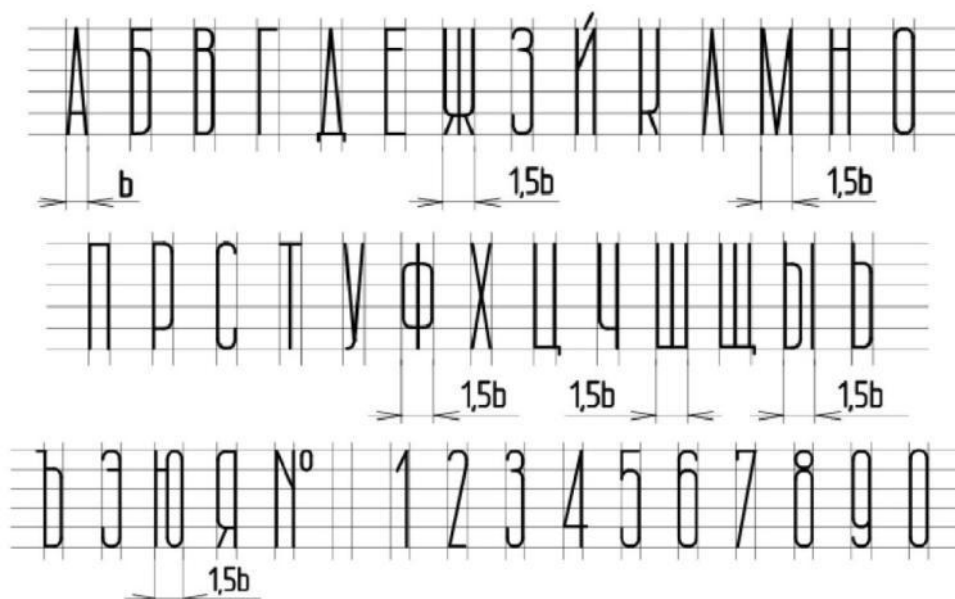
Надписи выполняются узким архитектурным шрифтом. Буквы вписываются в узкие прямоугольники, пропорции этого шрифта следующие:


H – высота букв,

S норм = $1/5 H$, где **S норм** – ширина нормальной буквы,

S шир. = $1,5S$, где **S шир.** – ширина широких букв, их шесть: Ж, Ф, Ш, Щ, Ы, Ю.

Расстояние между буквами в слове рекомендуется принимать от 1 до 4 раз больше ширины букв. Расстояние между словами в предложении равно от 3 до 6 раз больше ширины букв.



	Федеральное государственное бюджетное образовательное учреждение высшего образования «Новосибирский государственный университет архитектуры, дизайна и искусств», ФГБОУ ВО «НГУАДИ», НГУАДИ	
	Система менеджмента качества	
	Правила	Пер. № 5-УС 58/25.09.2019-05/07
	<i>Правила приема на обучение по программам высшего образования – программам бакалавриата, программам специалитета в федеральное государственное бюджетное образовательное учреждение высшего образования "Новосибирский государственный университет архитектуры, дизайна и искусств" на 2020/2021 учебный год</i>	
		Лист 42/49 Изменение 0

2. Критерии оценки экзаменационной работы

Творческий экзамен по черчению оценивается по 100-балльной шкале. Минимальное количество баллов, необходимое для участия в конкурсном отборе – 30 баллов.

За ошибки, допущенные в процессе выполнения задания, снижение оценки производится по следующим критериям (указывается максимальное количество баллов, которые могут быть снижены по каждому критерию):

1. Количество выполненных задач (комплектность):
 - комплексный чертёж - 30 баллов;
 - изометрический чертёж - 30 баллов;
 - ортогональный чертёж с сопряжениями - 30 баллов;
 - надпись - 10 баллов.
2. Качество, правильность построений:
 - комплексный чертёж - 20 баллов;
 - изометрический чертёж - 20 баллов;
 - ортогональный чертёж с сопряжениями - 20 баллов;
3. Оформление:
 - компоновка: соразмерность элементов чертежа и надписи, равновесие на листе - 10 баллов;
 - графика: равномерность линий, качество стыков и сопряжений, аккуратность - 10 баллов;
 - нормативы: градация линий, штрихи, рамка, нанесение размеров, пропорции шрифта - 20 баллов.

3. Организация экзамена

Продолжительность испытания 6 академических часов (270 минут), включая один организованный перерыв.

Экзаменационные задания решаются в следующей последовательности:

- 1) нанесение в тонких линиях рамки;
- 2) компоновка заданий на листе;
- 3) решение заданий в тонких линиях в любой последовательности;
- 4) нанесение контуров изображения и размеров;
- 5) выполнение надписи.

Работа выполняется на листе ватмана форма на листе бумаги формата А3 (30x42 см), выдаваемом приемной комиссией и снабженном штампом.

На экзамене поступающему необходимо иметь чертежные принадлежности. Разрешается использовать калькулятор.

На экзамене запрещено пользоваться любыми средствами хранения и передачи информации, в том числе фотоаппаратами и мобильными устройствами.